

# ferroli

## DOMI INSERT

Caldaia murale a gas ad incasso di tipo atmosferico  
con predisposizione per impianti a pannelli solari




# DOMI INSERT

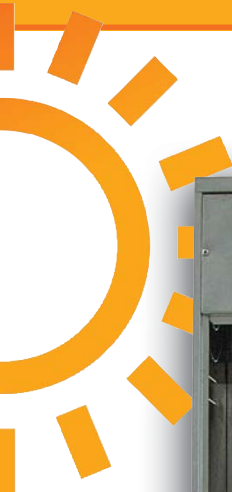
## AD INCASSO, ANCHE PER ESTERNO

Complete di kit idraulici di collegamento

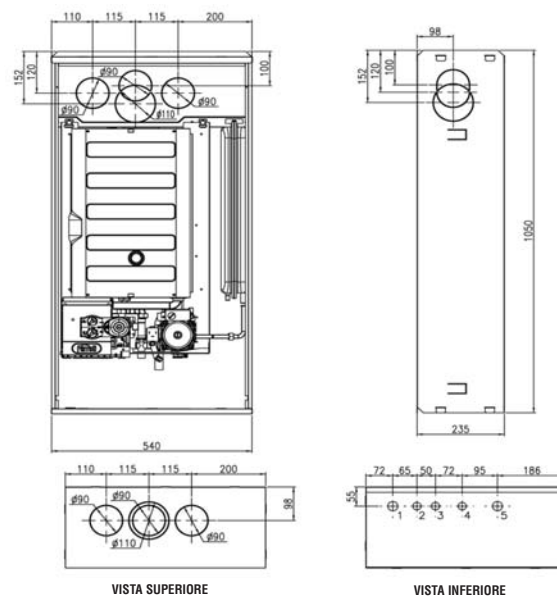


- **Scambiatore di calore a geometria compatta** interamente in rame, di tipo bitermico, superficie esterna con ricopertura anticorrosione ottenuta con bagno di lacca di alluminio atossica.
- **Portata termica modulante** sia in riscaldamento che in produzione sanitaria, gestita da scheda elettronica a microprocessore.
- **Sistema antigelo di serie** riscaldamento e sanitario fino a **-10°C**. Protezione aggiuntiva fino a **-15°C** con kit resistenze elettriche per antigelo ausiliario opzionale.
- **Abbinabile al cronocomando remoto** opzionale da cui si possono controllare e comandare le funzioni della caldaia dall'interno dell'abitazione.
- **Elevati rendimenti energetici, certificazione energetica 3 stelle 92/42 EEC.**
- **Predisposta per la produzione di acqua calda sanitaria combinata con impianti a pannelli solari.**
- **Sistema di elettrocaricamento** impianto di serie.
- **Completa di serie** degli attacchi idraulici di collegamento.
- **Funzionamento certificato anche ad aria propanata** (50% aria - 50% G31) mediante apposita trasformazione da richiedere al Centro Assistenza Autorizzato.

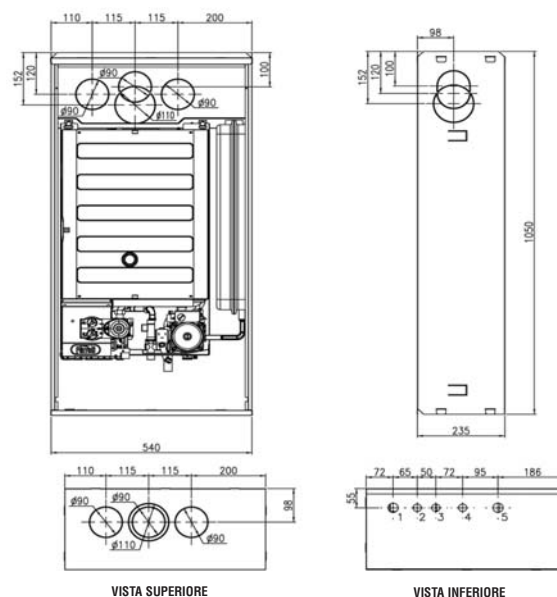
| DOMI INSERT                               |         |       | F 24<br>camera stagna a tiraggio forzato | F 32<br>camera stagna a tiraggio forzato | KIT INVOLUCRO INCASSO                                                                 |
|-------------------------------------------|---------|-------|------------------------------------------|------------------------------------------|---------------------------------------------------------------------------------------|
| Portata termica                           | max     | kW    | 25,8                                     | 34,4                                     |  |
|                                           | min     | kW    | 8,3                                      | 11,5                                     |                                                                                       |
| Potenza termica riscaldamento             | max     | kW    | 24,0                                     | 32,0                                     |                                                                                       |
|                                           | min     | kW    | 7,2                                      | 9,9                                      |                                                                                       |
| Potenza termica sanitario                 | max     | kW    | 24,0                                     | 32,0                                     |                                                                                       |
|                                           | min     | kW    | 7,2                                      | 9,9                                      |                                                                                       |
| Rendimento Pmax (80-60°C)                 |         | %     | 93,0                                     | 93,1                                     |                                                                                       |
| Rendimento 30%                            |         | %     | 90,5                                     | 91,0                                     |                                                                                       |
| Classe efficienza direttiva 92/42 EEC     |         |       | ★★★                                      | ★★★                                      |                                                                                       |
| Classe di emissione NOx                   |         |       | 3 (<150 mg/kWh)                          | 3 (<150 mg/kWh)                          |                                                                                       |
| Pressione esercizio riscaldamento         | max     | bar   | 3                                        | 3                                        |                                                                                       |
|                                           | min     | bar   | 0,8                                      | 0,8                                      |                                                                                       |
| Temperatura riscaldamento                 | max     | °C    | 90                                       | 90                                       |                                                                                       |
| Contenuto acqua riscaldamento             |         | litri | 1,0                                      | 1,2                                      |                                                                                       |
| Capacità vaso di espansione riscaldamento |         | litri | 6                                        | 10                                       |                                                                                       |
| Pressione precarica vaso di esp. risc.    |         | bar   | 1                                        | 1                                        |                                                                                       |
| Pressione esercizio sanitario             | max     | bar   | 9                                        | 9                                        |                                                                                       |
|                                           | min     | bar   | 0,25                                     | 0,25                                     |                                                                                       |
| Contenuto acqua san.                      |         | litri | 0,3                                      | 0,5                                      |                                                                                       |
| Portata sanitaria                         | Δt 25°C | l/min | 13,7                                     | 18,3                                     |                                                                                       |
|                                           | Δt 30°C | l/min | 11,4                                     | 15,2                                     |                                                                                       |
| Grado di protezione                       |         | IP    | X5D                                      | X5D                                      |                                                                                       |
| Tensione di alimentazione                 |         | V/Hz  | 230/50                                   | 230/50                                   |                                                                                       |
| Potenza elettrica assorbita               | max     | W     | 110                                      | 135                                      |                                                                                       |
| Peso a vuoto                              |         | kg    | 26                                       | 30                                       |                                                                                       |
| Codice                                    | metano  |       | OABG4BAA                                 | OABG7BAA                                 | per F 24 - F 32<br>016032XA                                                           |
|                                           | G.P.L.  |       | OABG4DAA                                 | OABG7DAA                                 |                                                                                       |



### Modello F24



### Modello F32



#### Legenda

- 1 mandata impianto riscaldamento  $\varnothing$  3/4"
- 2 uscita acqua sanitaria  $\varnothing$  1/2"
- 3 entrata gas  $\varnothing$  1/2"
- 4 entrata acqua sanitaria  $\varnothing$  1/2"
- 5 ritorno impianto riscaldamento  $\varnothing$  3/4"

#### ACCESSORI IDRAULICI E DI CONTROLLO

| DESCRIZIONE                                                                                                                                            | CODICE   |
|--------------------------------------------------------------------------------------------------------------------------------------------------------|----------|
| Kit rubinetto acqua impianto (nero $\varnothing$ 3/4")                                                                                                 | 1KWMA76Y |
| Kit rubinetto acqua sanitaria (blu $\varnothing$ 1/2")                                                                                                 | 1KWMA73Y |
| Cronocomando remoto "ROMEO"                                                                                                                            | 013000XA |
| Scheda per impianti a zona (max 3) da utilizzare in abbinamento con almeno 1 cronocomando remoto (max 3, i rimanenti possono essere termostati ON/OFF) | 013007X0 |
| Kit resistenze elettriche per antigelo ausiliario fino a $-15^{\circ}\text{C}$                                                                         | 013009X0 |

#### ACCESSORI FUMI DI PARTENZA (modelli F)

| DESCRIZIONE                                                                                                            | CODICE   |
|------------------------------------------------------------------------------------------------------------------------|----------|
| Kit attacco tubi separati $\varnothing$ 80/80 mm                                                                       | 010011X0 |
| Attacco flangiato per tubo coassiale verticale $\varnothing$ 60/100 mm                                                 | 010006X0 |
| Curva coassiale 90°, girevole 360°, con passo 45°, $\varnothing$ 60/100 mm, con flangia, esterno PVC interno alluminio | 010007X0 |
| Kit minimo scarico tubi separati $\varnothing$ 80/80 mm                                                                | 010013X0 |
| Kit completo aspirazione aria scarico fumi coassiale, $\varnothing$ 60/100 mm, orizzontale (L=1000 mm)                 | 010012X0 |



## AVVISO PER GLI OPERATORI COMMERCIALI:

Nell'ottica della ricerca del miglioramento continuo della propria gamma produttiva, al fine di aumentare il livello di soddisfazione del Cliente, l'Azienda precisa che le caratteristiche estetiche e/o dimensionali, i dati tecnici e gli accessori possono essere soggetti a variazione.

Occorre pertanto prestare la massima cura affinché ogni documento tecnico e/o commerciale (listini, cataloghi, depliant ecc...) fornito al Cliente finale risulti essere aggiornato con l'ultima edizione. I prodotti del presente documento possono essere considerati coperti da garanzia se acquistati e installati in Italia.

L'Organizzazione Commerciale e quella dei Centri di Assistenza Tecnica sono reperibili sulle PAGINE GIALLE ☎ alle voci "CALDAIE A GAS" e "CONDIZIONAMENTO ARIA", sul sito internet [www.ferroli.it](http://www.ferroli.it).

Per qualsiasi informazione riguardante i prodotti e l'Assistenza Tecnica contattare:

