

ferroli

DOMIproject DOMI INSERT

Caldaia murale compatta di tipo atmosferico
con predisposizione per impianti a pannelli solari



DOMIproject - DOMI INSERT



modello F24

DOMIproject

- Caldaia murale compatta di tipo atmosferico a combustione tradizionale.

GAMMA

C24 camera aperta tiraggio naturale 24 kW

F24 camera stagna tiraggio forzato 24 kW

- Adatta anche per installazioni esterne in luoghi parzialmente protetti fino a temperature di -5°C.



DOMI INSERT

GAMMA

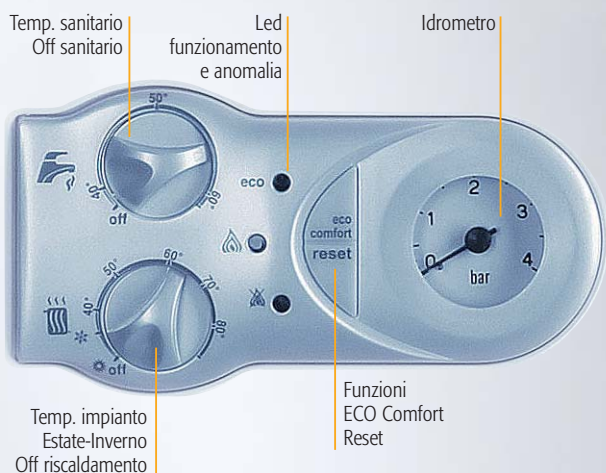
F24 camera aperta tiraggio naturale 24 kW

F32 camera stagna tiraggio forzato 32 kW

Con KIT **016036X0** installazione ad incasso a filo parete, da esterno fino a -10°C (-15°C con kit antigelo opzionale).

Con KIT **016056X0** installazione in parete libera, senza alcuna protezione fino a -10°C (-15°C con kit antigelo opzionale).

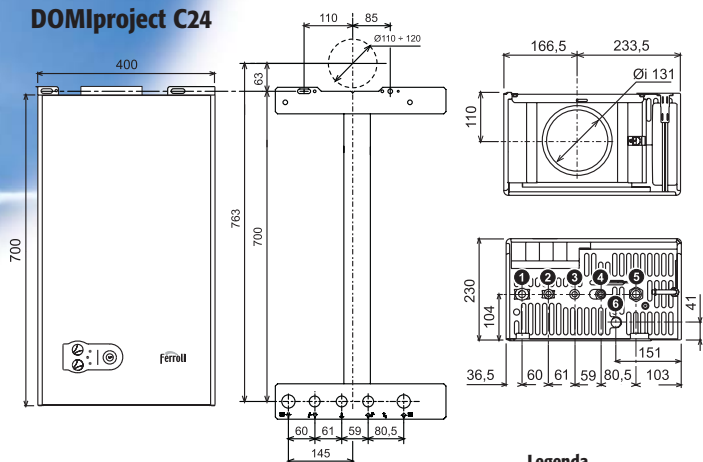
- Abbinabile al cronocomando remoto opzionale da cui si possono controllare e comandare le funzioni della caldaia
- Dimensioni estremamente compatte.
- Sistema di elettrocaricamento impianto di serie.
- Completa di serie degli attacchi idraulici di collegamento.



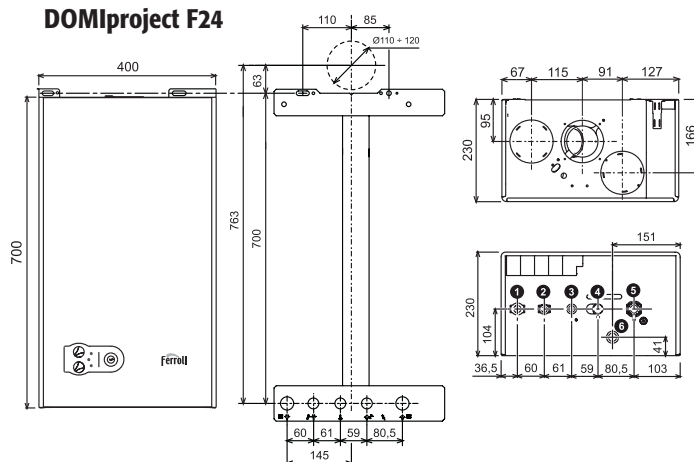
Tutti i modelli pensili, ad incasso o per parete libera sono dotati di serie di un semplice e completo pannello comandi. Questa caratteristica, per i modelli INSERT, è un plus che permette l'utilizzo del generatore anche senza l'installazione del comando remoto (che è comunque disponibile tra i kit accessori).

DIMENSIONI E QUOTE

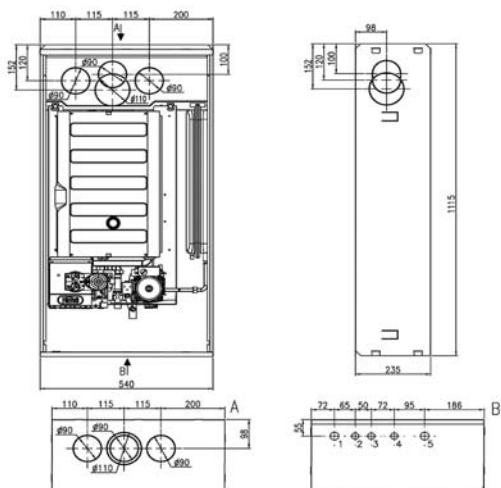
DOMIproject C24



DOMIproject F24



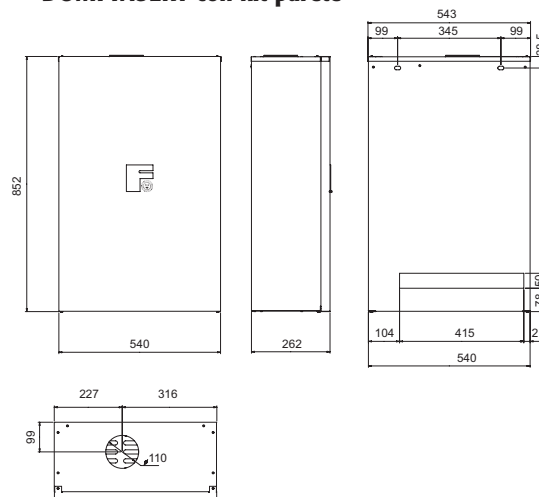
DOMI INSERT con kit incasso



Legenda

- 1 mandata impianto risc.
- 2 uscita acqua sanitaria
- 3 entrata gas
- 4 entrata acqua sanitaria
- 5 ritorno impianto risc.
- 6 scarico valvola di sicurezza

DOMI INSERT con kit parete

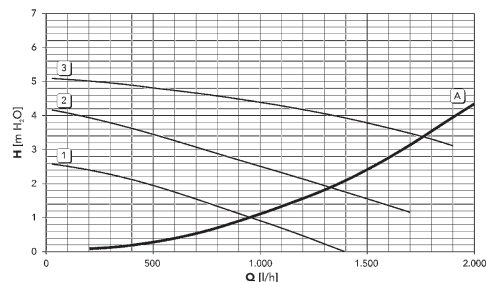


DATI TECNICI

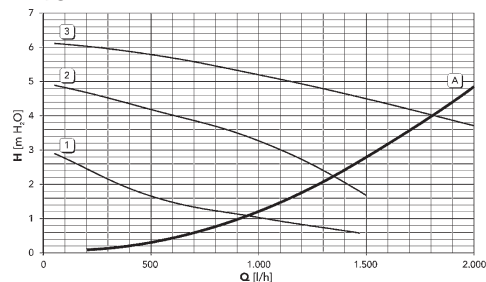
DOMI			C24 PROJECT	F24 PROJECT - INSERT	F32 INSERT
Portata termica	max	kW	25,8	25,8	34,4
	min	kW	8,3	8,3	11,5
Potenza termica riscaldamento	max	kW	23,5	24,0	32,0
	min	kW	7,0	7,2	9,9
Potenza termica sanitario	max	kW	23,5	24,0	32,0
	min	kW	7,0	7,2	9,9
Rendimento Pmax (80-60°C)		%	91,0	93,0	93,1
Rendimento 30%		%	89,6	90,5	92,0
Classe efficienza direttiva 92/42 EEC			★★	★★★	★★★
Classe di emissione NOx			3 (<150 mg/kWh)	3 (<150 mg/kWh)	3 (<150 mg/kWh)
Pressione esercizio riscaldamento	max	bar	3	3	3
	min	bar	0,8	0,8	0,8
Temperatura riscaldamento	max	°C	90	90	90
Contenuto acqua riscaldamento		litri	1,0	1,0	1,2
Capacità vaso di espansione riscaldamento		litri	6	6	10
Pressione precarica vaso di esp. risc.		bar	1	1	1
Pressione esercizio sanitario	max	bar	9	9	9
	min	bar	0,25	0,25	0,25
Contenuto acqua sanitario		litri	0,3	0,3	0,5
Portata sanitaria	Δt 25°C	l/min	13,4	13,7	18,3
	Δt 30°C	l/min	11,2	11,4	15,2
Grado di protezione		IP	X5D	X5D	X5D
Tensione di alimentazione		V/Hz	230/50	230/50	230/50
Potenza elettrica assorbita	max	W	80	110	135
Peso a vuoto		kg	25	30	30

PREVALENZE CIRCOLATORE PERDITE DI CARICO CALDAIA

C24 - F24



F32



A = Perdite di carico caldaia - 1, 2 e 3 = Velocità Circolatore



AVVISO PER GLI OPERATORI COMMERCIALI:

Nell'ottica della ricerca del miglioramento continuo della propria gamma produttiva, al fine di aumentare il livello di soddisfazione del Cliente, l'Azienda precisa che le caratteristiche estetiche e/o dimensionali, i dati tecnici e gli accessori possono essere soggetti a variazione.

Occorre pertanto prestare la massima cura affinché ogni documento tecnico e/o commerciale (listini, cataloghi, depliant ecc...) fornito al Cliente finale risulti essere aggiornato con l'ultima edizione. I prodotti del presente documento possono essere considerati coperti da garanzia se acquistati e installati in Italia.

L'Organizzazione Commerciale e quella dei Centri di Assistenza Tecnica sono reperibili sul sito internet www.ferroli.it.

Per qualsiasi informazione riguardante i prodotti e l'Assistenza Tecnica contattare:

