

Ferrolì

SKY

scaldabagno a gas a camera stagna
flusso forzato



> AFFIDABILITÀ, SEMPLICITÀ ED INTEGRAZIONE SOLARE

FUNZIONANTE
METANO-GPL
ARIA PROPANATA

SKY è la sintesi di anni di esperienza, che Ferroli può vantare, nella progettazione e nella costruzione di apparecchi per il "comfort residenziale". La nuova gamma di scaldacqua a gas è stata progettata per soddisfare ogni esigenza del cliente, per avere un apparecchio semplice, funzionale, affidabile ed in grado di integrarsi con i sistemi solari.



> PLUS DI PRODOTTO

> COMPATTO E FACILE DA INSTALLARE

- Tra i più piccoli della categoria
- È garantito per installazioni all'esterno parzialmente protetto fino a -5°C di serie e fino a -15°C con apposito kit antigelo

> TANTA ACQUA CALDA IN TEMPI BREVISSIMI

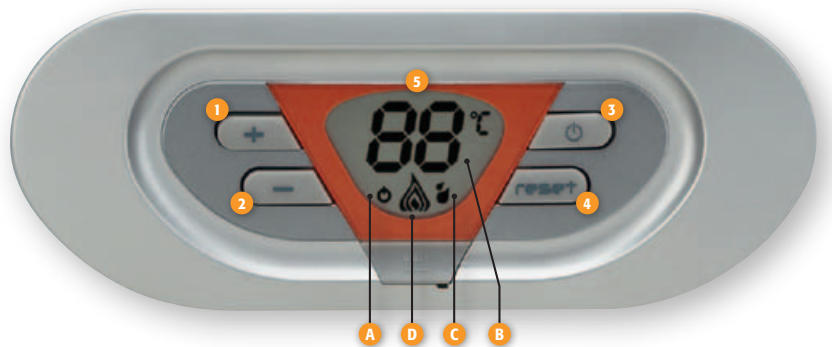
- Scambiatore lamellare in rame ad altissima efficienza
- Portata termica modulante per una temperatura dell'acqua costante

> BASSISSIMI CONSUMI

- Sistema elettronico di controllo della combustione a garanzia della miglior combustione possibile
- Predisposto per essere integrato in un sistema a pannelli solari con il sistema SUN EASY

> QUADRO COMANDI

Il quadro comandi è stato pensato per risultare il più semplice possibile. I comandi a tasti sono di facile interpretazione ed ogni intervento trova immediato riscontro sul display, essenziale ma completo.



> LA GAMMA

mod. 11F

POTENZA UTILE DA 19,2 A 7,1 kW
PRODUZIONE A.C.S. 11 l/min A Δt 25°C

mod. 14F

POTENZA UTILE DA 23,6 A 8,8 kW
PRODUZIONE A.C.S. 13,7 l/min A Δt 25°C

mod. 17F

POTENZA UTILE DA 29,2 A 10,7 kW
PRODUZIONE A.C.S. 16,8 l/min A Δt 25°C

DESCRIZIONE IN PILLOLE

PROTETTO

Apparecchio idoneo al funzionamento in **luogo parzialmente protetto** (EN297 pr A6) con temperatura minima di **-5°C di serie** e, se dotato dell'apposito kit antigelo, fino a **-15°C**

FUNZIONE

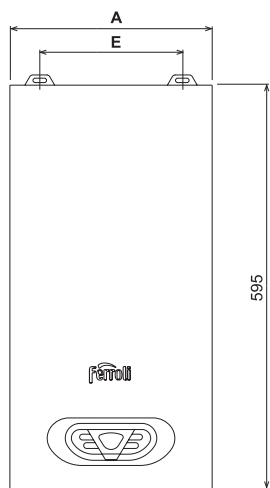
Apparecchio abbinabile con sistemi di preriscaldamento per l'acqua calda sanitaria

LEGENDA 1 Tasto innalzamento temperatura ACS 2 Tasto abbassamento temperatura ACS 3 Tasto di accensione e spegnimento 4 Tasto di ripristino in caso di blocco 5 Display lettura parametri **A** Simbolo apparecchio spento **B** Temperatura uscita ACS o indicazione anomalia **C** Apparecchio in produzione ACS **D** Bruciatore spento e stato di modulazione fiamma

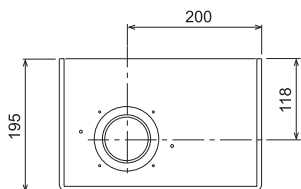
> DATI TECNICI

DIMENSIONI-TABELLA RIEPILOGATIVA-ACCESSORI ARIA/FUMI

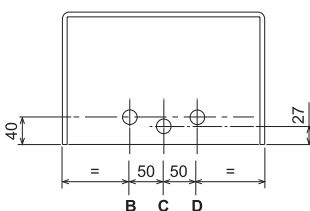
> DIMENSIONI / DATI TECNICI



Vista frontale



Vista dall'alto



Vista dal basso

DIMENSIONI	11F	14F	17F
A mm	295	335	375
E mm	210	250	290

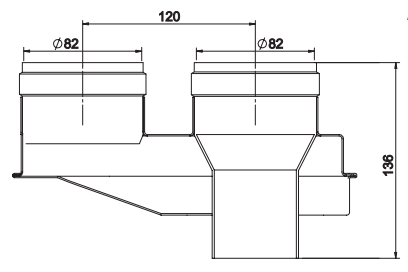
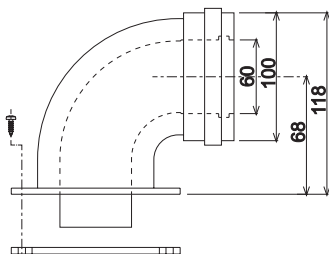
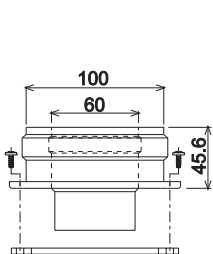
ATTACCHI

- B** Ingresso sanitario Ø 1/2"
- C** Uscita sanitario Ø 1/2"
- D** Ingresso gas Ø 1/2"

> TABELLA RIEPILOGATIVA

MODELLO			11F	14F	17F
Portata termica	Max	kW	21,7	26,9	32,9
	Min	kW	8,3	10,3	12,6
Potenza termica	Max	kW	19,2	23,9	29,2
	Min	kW	7,1	8,8	10,7
Rendimento Pmax		%	88,5	88,7	88,9
Pressione massima di esercizio		bar	10	10	10
Produzione sanitaria massima	Δt 25°C	l/min	11	13,7	16,8
	Δt 50°C	l/min	5,5	6,9	8,4
Regolazione temperatura sanitaria	Min	°C	40	40	40
	Max	°C	65	65	65
Tensione di alimentazione		V/Hz	230V	230V	230V
Potenza elettrica assorbita		W	40	40	55
Peso a vuoto		Kg	13	14	17
Grado di protezione		IP	X5D	X5D	X5D

> ACCESSORI ARIA/FUMI



CONDOTTI COASSIALI 60/100

Massima lunghezza consentita	4 m	
Fattore di riduzione curva 90°	1 m	
Fattore di riduzione curva 45°	0,5 m	
Diaframma da utilizzare	0÷2 m	mod. F11: Ø 43 mod. F14: Ø 50 mod. F17: Ø 50
	2÷4 m	no diaframma

CONDOTTI SEPARATI

CONDOTTI SEPARATI	MOD.	LUNGHEZZA	DIAFRAMMA
Massima lunghezza consentita	SKY 11	65	-
	SKY 14	55	-
	SKY 17	45	-
Diaframma da utilizzare	SKY 11	0 - 35 m 35 - 65 m	Ø 43 no diaframma
	SKY 14	0 - 30 m 30 - 55 m	Ø 50 no diaframma
	SKY 17	0 - 25 m 25 - 45 m	Ø 50 no diaframma



AVVISO PER GLI OPERATORI COMMERCIALI:

Nell'ottica della ricerca del miglioramento continuo della propria gamma produttiva, al fine di aumentare il livello di soddisfazione del Cliente, l'Azienda precisa che le caratteristiche estetiche e/o dimensionali, i dati tecnici e gli accessori possono essere soggetti a variazione.

Occorre pertanto prestare la massima cura affinché ogni documento tecnico e/o commerciale (listini, cataloghi, depliant ecc..) fornito al Cliente finale risulti essere aggiornato con l'ultima edizione. I prodotti del presente documento possono essere considerati coperti da garanzia se acquistati e installati in Italia.

L'Organizzazione Commerciale e quella dei Centri di Assistenza Tecnica sono reperibili sul sito internet www.ferroli.it.

**Per qualsiasi informazione riguardante
i prodotti e l'Assistenza Tecnica contattare:**



CONSULENZA: prevendita@ferroli.it
POST-VENDITA: postvendita@ferroli.it

